

## 交通事故の発生件数・死傷者数の推移

(昭和30年～平成23年)

年次	発生件数	死傷者数	死亡者数	負傷者数	指数	
					死亡者数	負傷者数
昭和30年	93,981	82,880	6,379	76,501	100	100
31	122,691	108,823	6,751	102,072	106	133
32	146,833	132,105	7,575	124,530	119	163
33	168,799	153,680	8,248	145,432	129	190
34	201,292	186,030	10,079	175,951	158	230
35	449,917	301,211	12,055	289,156	189	378
36	493,693	321,562	12,865	308,697	202	404
37	479,825	325,258	11,445	313,813	179	410
38	531,966	371,390	12,301	359,089	193	469
39	557,183	414,435	13,318	401,117	209	524
40	567,286	438,150	12,484	425,666	196	556
41	425,944	531,679	13,904	517,775	218	677
42	521,481	668,995	13,618	655,377	213	857
43	635,056	842,327	14,256	828,071	223	1,082
44	720,880	983,257	16,257	967,000	255	1,264
45	718,080	997,861	16,765	981,096	263	1,282
46	700,290	965,967	16,278	949,689	255	1,241
47	659,283	905,116	15,918	889,198	250	1,162
48	586,713	804,522	14,574	789,948	228	1,033
49	490,452	662,852	11,432	651,420	179	852
50	472,938	633,259	10,792	622,467	169	814
51	471,041	623,691	9,734	613,957	153	803
52	460,649	602,156	8,945	593,211	140	775
53	464,037	602,899	8,783	594,116	138	777
54	471,573	604,748	8,466	596,282	133	779
55	476,677	607,479	8,760	598,719	137	783
56	485,578	616,065	8,719	607,346	137	794
57	502,261	635,265	9,073	626,192	142	819
58	526,362	664,342	9,520	654,822	149	856
59	518,642	653,583	9,262	644,321	145	842
60	552,788	690,607	9,261	681,346	145	891
61	579,190	721,647	9,317	712,330	146	931
62	590,723	731,526	9,347	722,179	147	944
63	614,481	763,189	10,344	752,845	162	984
平成元年	661,363	825,918	11,086	814,832	174	1,065
2	643,097	801,522	11,227	790,295	176	1,033
3	662,388	821,350	11,105	810,245	174	1,059
4	695,345	855,454	11,451	844,003	180	1,103
5	724,675	889,575	10,942	878,633	172	1,149
6	729,457	892,372	10,649	881,723	167	1,153
7	761,789	933,356	10,679	922,677	167	1,206
8	771,084	952,145	9,942	942,203	156	1,232
9	780,399	968,565	9,640	958,925	151	1,253
10	803,878	999,886	9,211	990,675	144	1,295
11	850,363	1,059,403	9,006	1,050,397	141	1,373
12	931,934	1,164,763	9,066	1,155,697	142	1,511
13	947,169	1,189,702	8,747	1,180,955	137	1,544
14	936,721	1,176,181	8,326	1,167,855	131	1,527
15	947,993	1,189,133	7,702	1,181,431	121	1,544
16	952,191	1,190,478	7,358	1,183,120	115	1,547
17	933,828	1,163,504	6,871	1,156,633	108	1,512
18	886,864	1,104,551	6,352	1,098,199	100	1,436
19	832,454	1,040,189	5,744	1,034,445	90	1,352
20	766,147	950,659	5,155	945,504	81	1,236
21	737,474	916,022	4,914	911,108	77	1,191
22	725,773	901,071	4,863	896,208	76	1,171
23	691,937	859,105	4,612	854,493	72	1,117

(注1) 警察庁交通局の統計による。

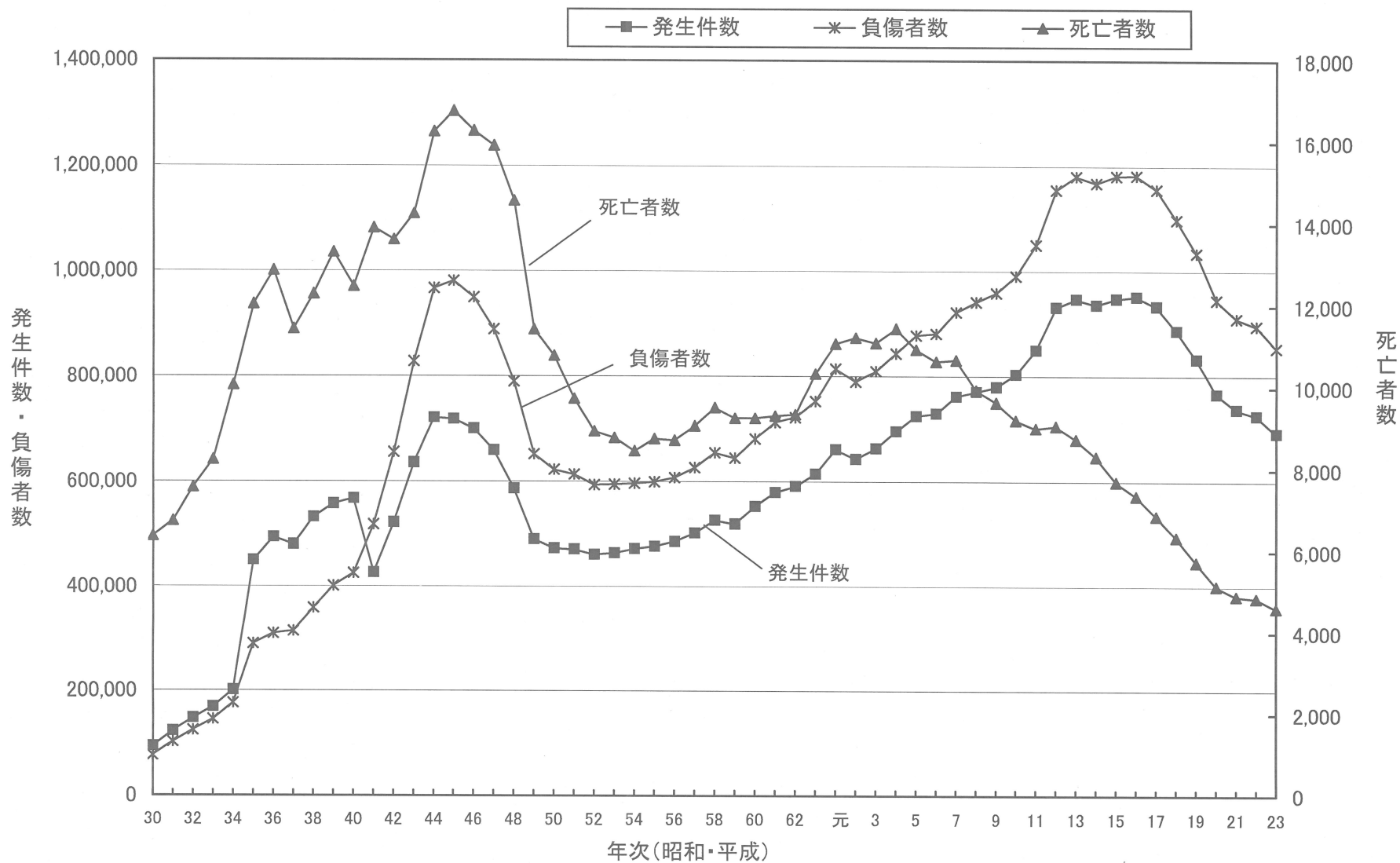
(注2) 発生件数については、昭和40年までは、物損事故を含む。

(注3) 「死亡者」とは、交通事故発生後24時間以内に死亡した者をいう。

(注4) 昭和34年までは、軽微な被害(8日未満の傷害,2万円以下の物損)を含まない。

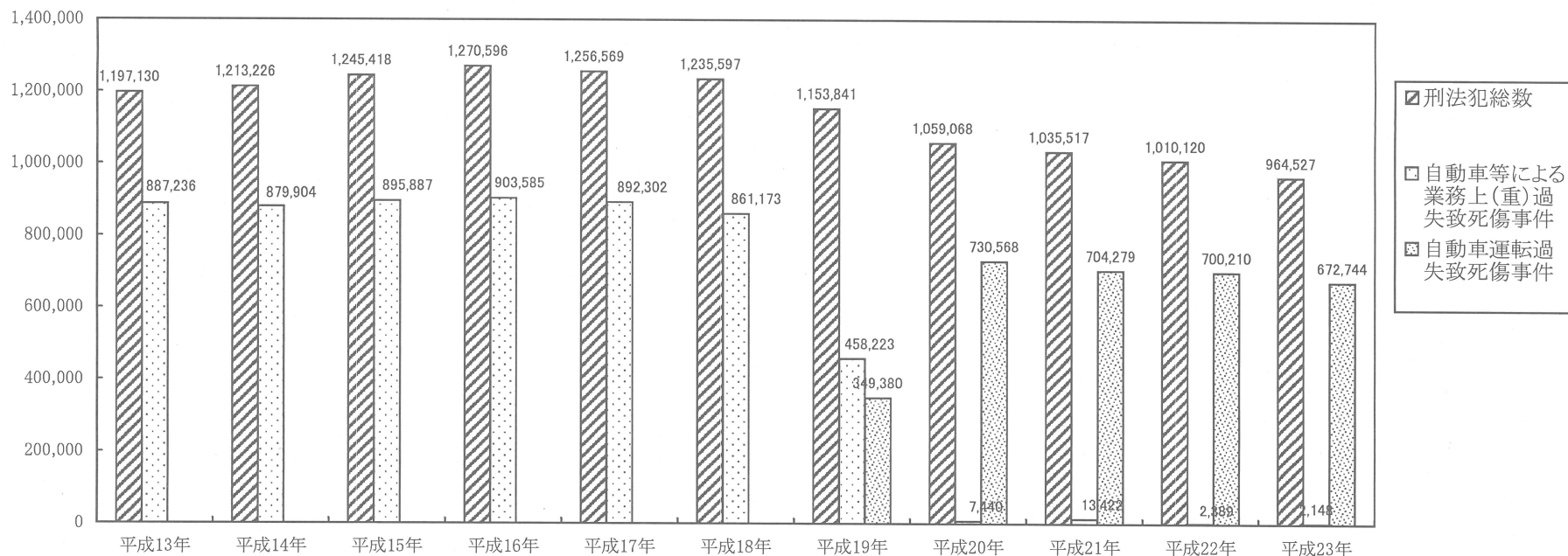
(注5) 「指数」は、昭和30年を100としたものである。

交通事故の発生件数・死傷者数の推移(グラフ)



### 自動車等による業務上(重)過失致死傷罪等(※)の被疑事件通常受理人員の推移

(※) 自動車等による業務上(重)過失致死傷罪, 自動車運転過失致死傷罪(H19~)及び危険運転致死傷罪(H13~)

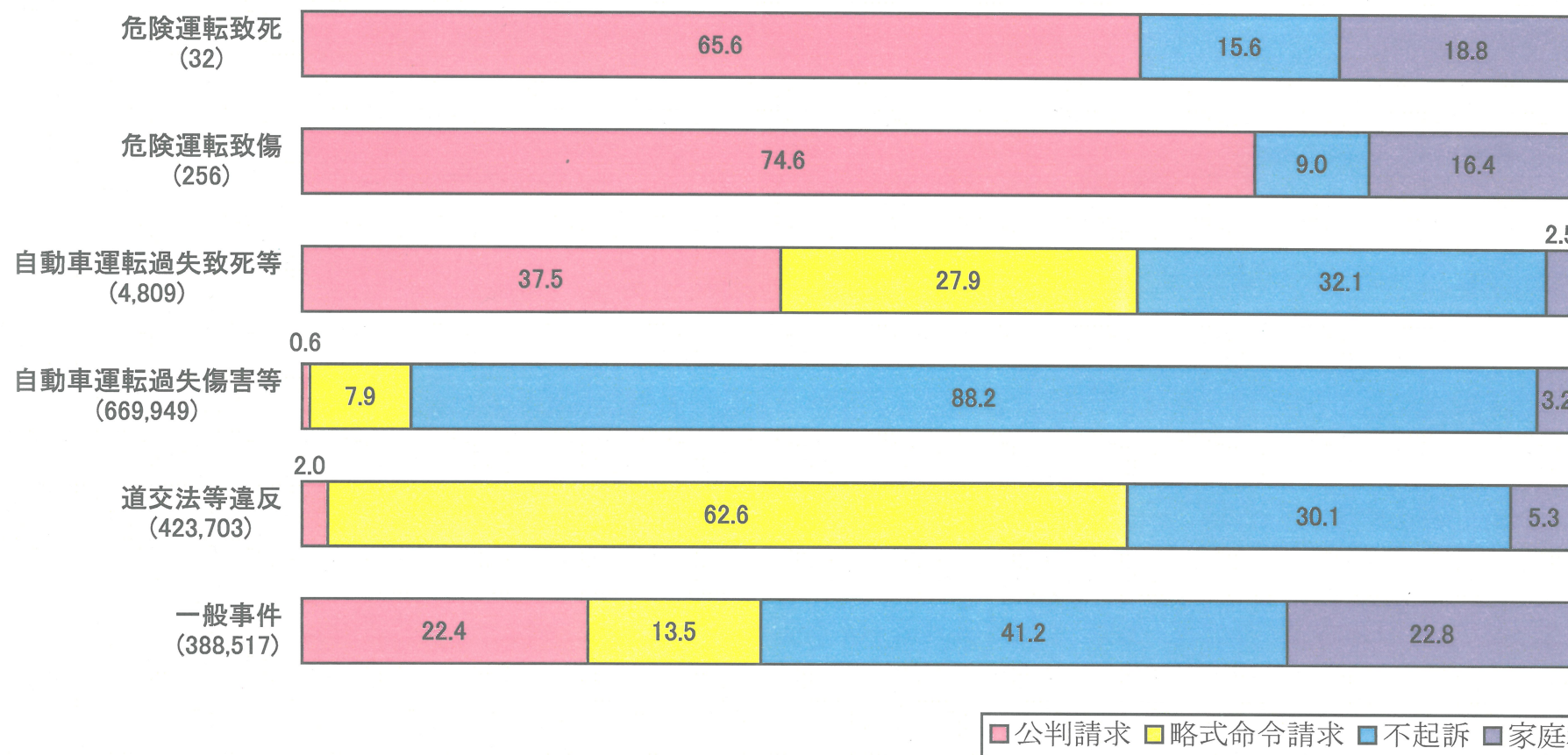


年	平成13年	平成14年	平成15年	平成16年	平成17年	平成18年	平成19年	平成20年	平成21年	平成22年	平成23年
通常受理人員											
刑法犯総数	1,197,130	1,213,226	1,245,418	1,270,596	1,256,569	1,235,597	1,153,841	1,059,068	1,035,517	1,010,120	964,527
自動車等による業務上(重)過失致死傷事件	887,236	879,904	895,887	903,585	892,302	861,173	458,223	7,440	13,422	2,389	2,148
自動車運転過失致死傷事件	-	-	-	-	-	-	349,380	730,568	704,279	700,210	672,744
危険運転致死傷事件	-	172	201	191	202	241	231	223	196	236	228
刑法犯総数に占める自動車等による業務上(重)過失致死傷罪等事件の割合(%)	74.11%	72.54%	71.95%	71.13%	71.03%	69.72%	70.01%	69.71%	69.33%	69.58%	69.99%

(検察統計年報による。)

### 交通事故の検察庁終局処理人員の処理区分別構成比

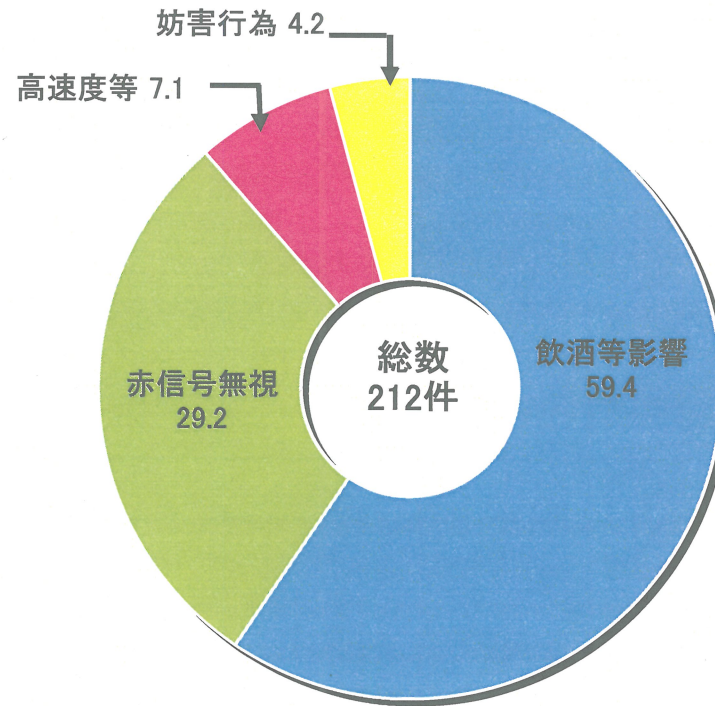
(平成23年)



- 注 1 検察統計年報による。  
 2 「自動車運転過失致死等」及び「自動車運転過失傷害等」は、それぞれ自動車による業務上(重)過失致死傷事件を含む。  
 3 「道交法等」は、自動車の保管場所の確保等に関する法律違反事件を含む。  
 4 「一般事件」は、危険運転致死傷、自動車運転過失致死傷等及び道交法等違反以外の事件である。  
 5 ( )内は実人員である。

危険運転致死傷罪による公判請求事件の態様別構成比

(平成23年)

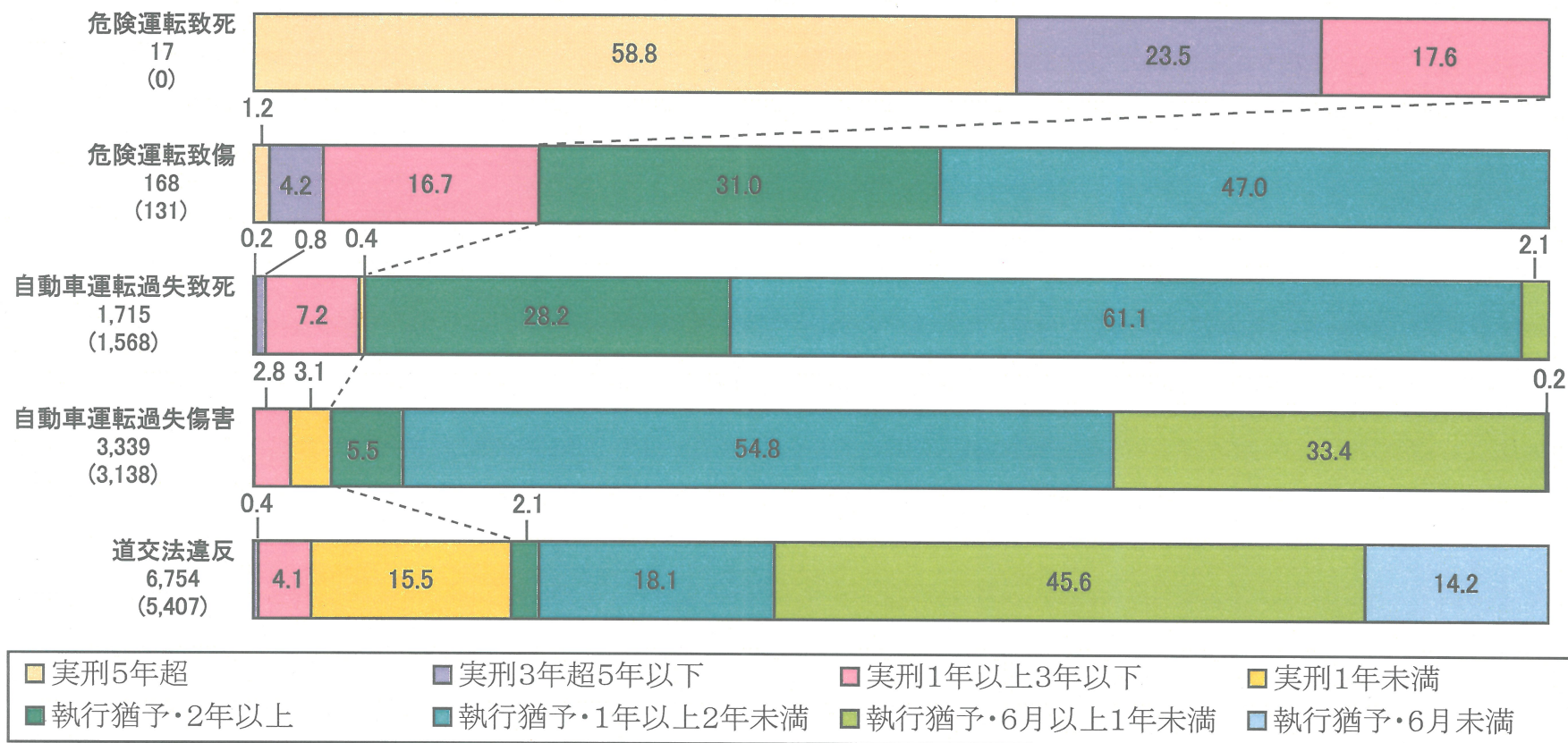


- 注 1 検察統計年報による。
- 2 「飲酒等影響」は、アルコール又は薬物の影響により正常な運転が困難な状態で自動車を走行させることをいう。
- 3 「高速度等」は、進行を制御することが困難な高速度で、又はその進行を制御する技能を有しないで自動車を走行させることをいう。
- 4 「妨害行為」は、人又は車の通行を妨害する目的で、走行中の自動車の直前に進入し、その他通行中の人又は車に著しく接近し、かつ、重大な交通の危険を生じさせる速度で自動車を運転することをいう。



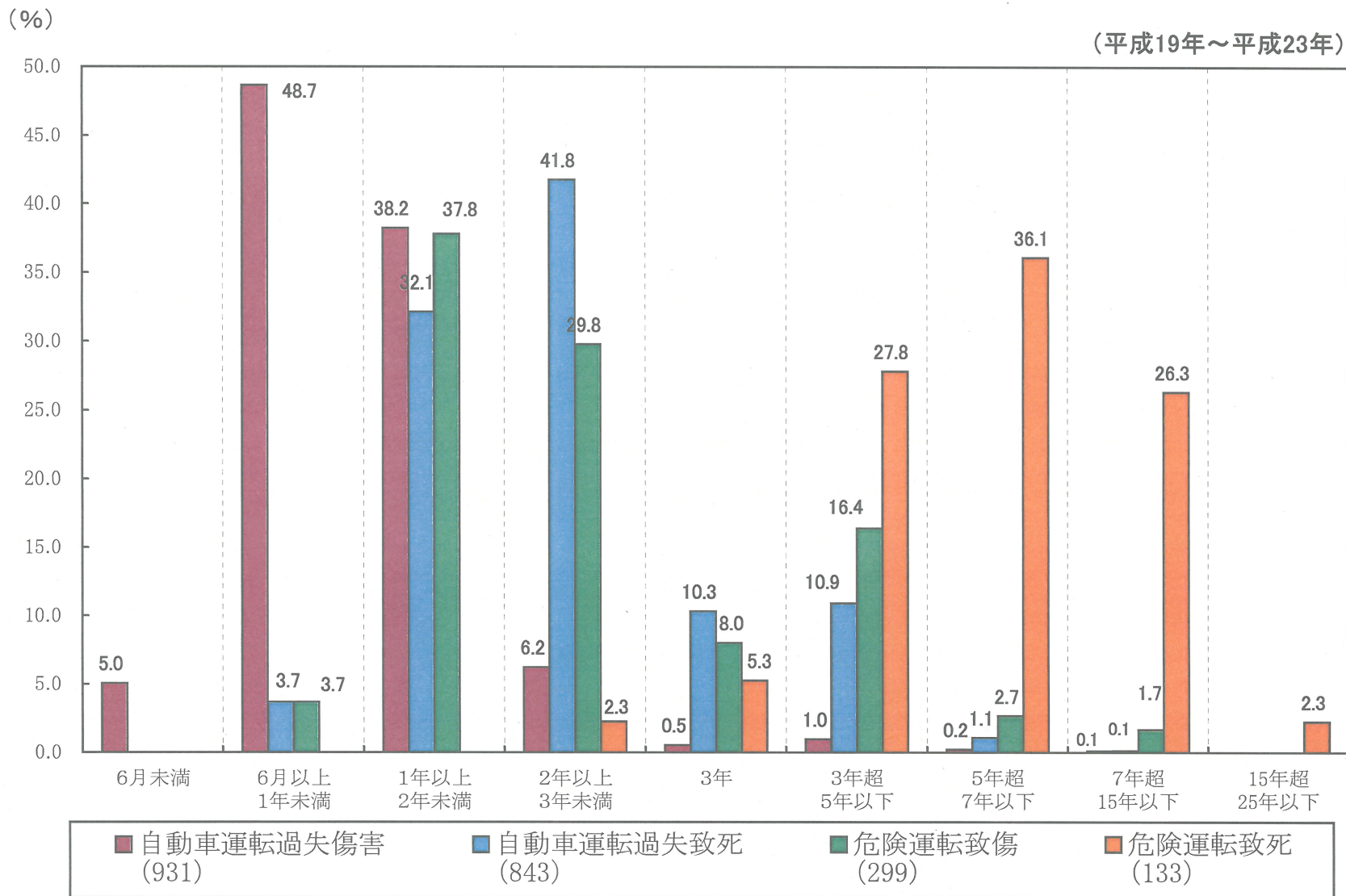
### 危険運転致死傷罪等の第一審における刑期別構成比

(平成23年)



注 1 司法統計年報及び最高裁事務総局の資料に基づき、法務省刑事局において作成。  
 2 罪名の下の数値は実人員であり、( )内は執行猶予言渡実人員(内数)である。

自動車運転過失致死傷罪・危険運転致死傷罪の科刑分布状況  
(通常第一審で懲役・禁錮の実刑となった人員)



注 1 最高裁事務総局の資料に基づき、法務省刑事局において作成。  
 2 本表は、第6表における平成19年以降の自動車運転過失致死傷罪・危険運転致死傷罪の累計人員(懲役・禁錮で実刑になったもののみ)につき、各刑期ごとの割合をグラフ化したものである。  
 3 ( )内は実人員である。